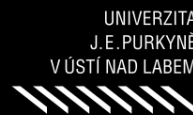




**ČESKÉ POHRANIČÍ PO SCHENGENU:
ÚZEMÍ SVÉBYTNÉ, OSCILAČNÍ A/NEBO TRANZITNÍ?**

Projekt Grantové agentury Akademie věd České republiky (č. IAA 311230901)



Vývoj obyvatelstva v česko-bavorském pohraničí

Alena Matušková
ZČU v Plzni



Sledované územní jednotky

Z důvodu možnosti srovnatelnosti dat zvoleny okresy a vybrané obce v pohraniční části Plzeňského kraje a přilehlé bavorské okresy.

Plzeňský kraj

okres: Klatovy

Domažlice

Tachov

Vybrané obce:

např. Železná Ruda

Bavorsko

okresy:

Tirschenreuth,

Neustadt a.d. Waldnaab,

Schwandorf,

Cham,

Regen



Sledované územní jednotky-mapa



EUROPE
SANS
BARRIÈRES

Metodika

EU2009.CZ

EUROPE
WITHOUT
BARRIERS

Časový rámec:

- srovnání dlouhodobého vývoje počtu obyvatel – ze sčítání lidu,
- aktuální demografické charakteristiky – zejména po roce 2000,
- otázka budoucnosti

Metody: statistické - přímá komparace dat, bazické a řetězové indexy, srovnání souborů za obce pomocí středních hodnot a variačního koeficientu.



ČESKÉ POHRANIČÍ PO SCHENGENU: ÚZEMÍ SVÉBYTNÉ, OSCILAČNÍ A/NEBO TRANZITNÍ?

Projekt Grantové agentury Akademie věd České republiky (č. IAA 311230901)

UNIVERZITA
J. E. PURKYNĚ
V ÚSTÍ NAD LABEM



ZÁPADOČESKÁ
UNIVERZITA
V PLZNI

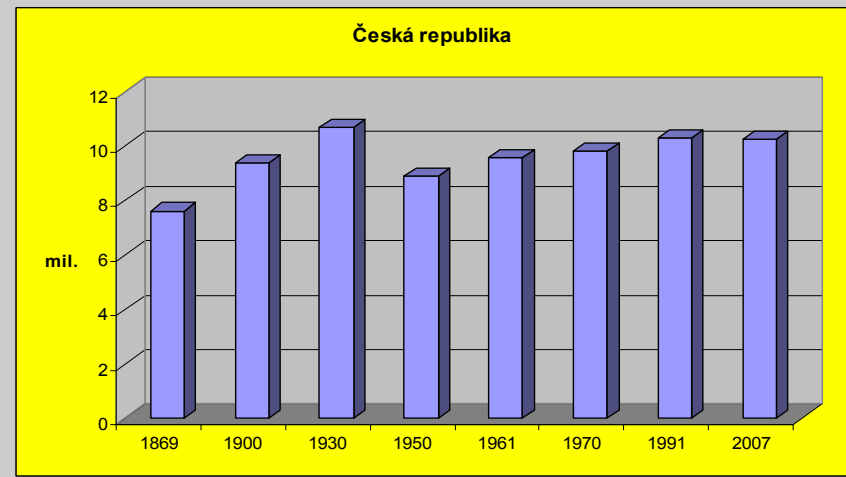
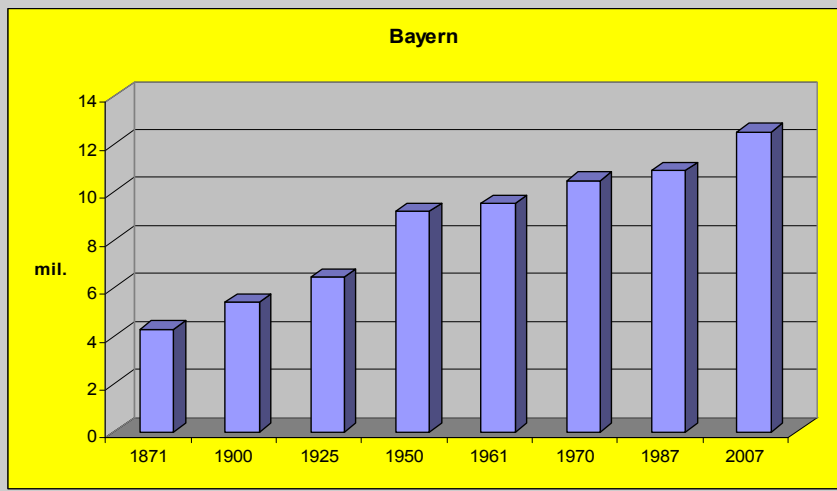


Výchozí teze

- vývoj počtu obyvatelstva odráží politicko-ekonomické změny, v pohraničních oblastech je to markantní,
- vývoj počtu obyvatel je na obou stranách hranice odlišný z dlouhodobého hlediska,
- demografické charakteristiky v českém a bavorském pohraničí by se mohly po zrušení „železné opony“ sblížovat



Dlouhodobý vývoj obyvatelstva na území Bavorska a České republiky

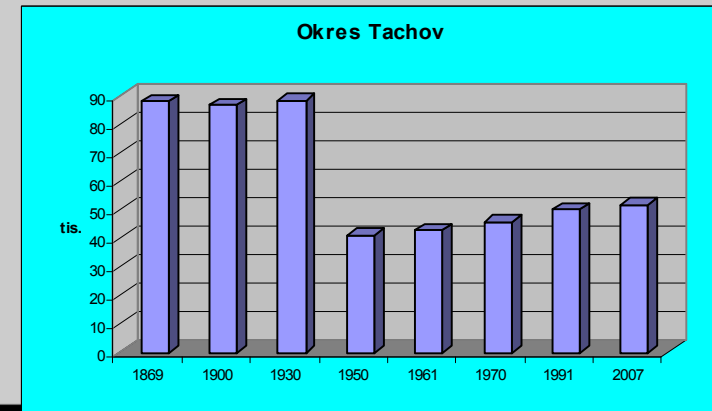
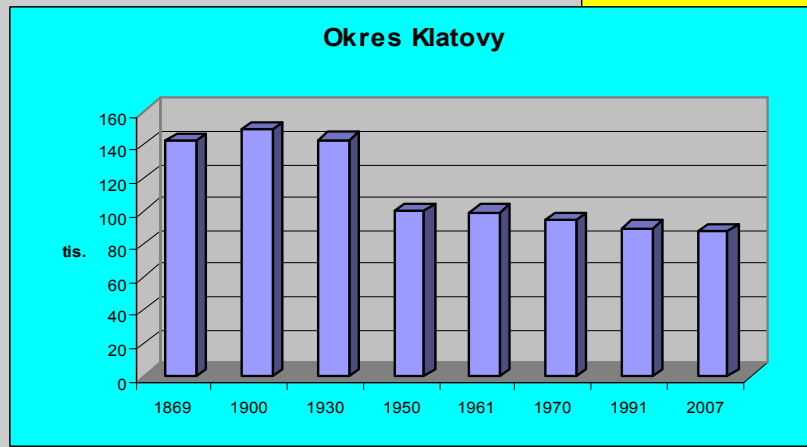
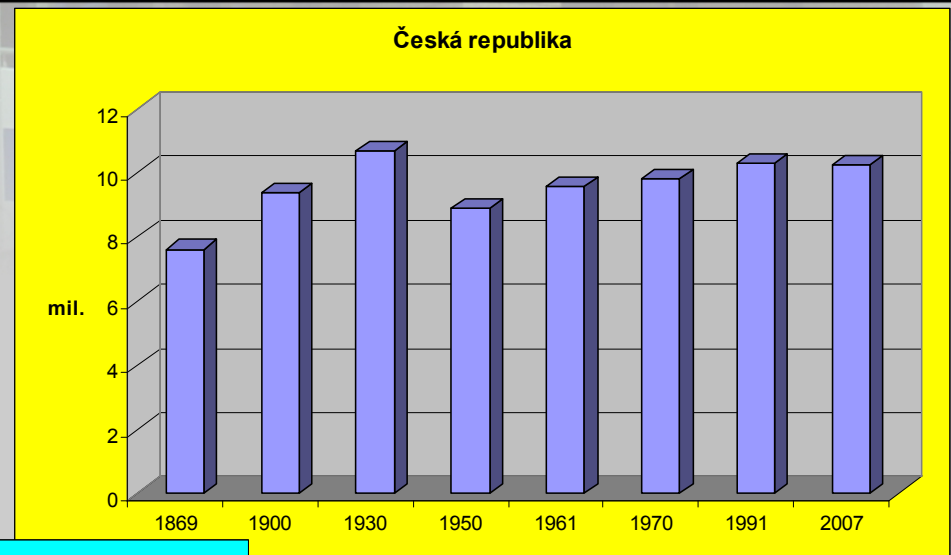
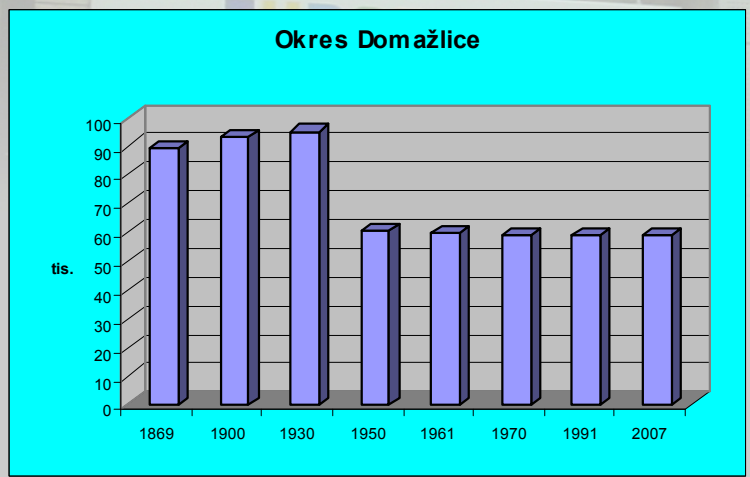
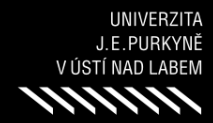


podle jednotlivých sčítání lidu, 2007 průběžná statistika



ČESKÉ POHRANIČÍ PO SCHENGENU: ÚZEMÍ SVÉBYTNÉ, OSCILAČNÍ A/NEBO TRANZITNÍ?

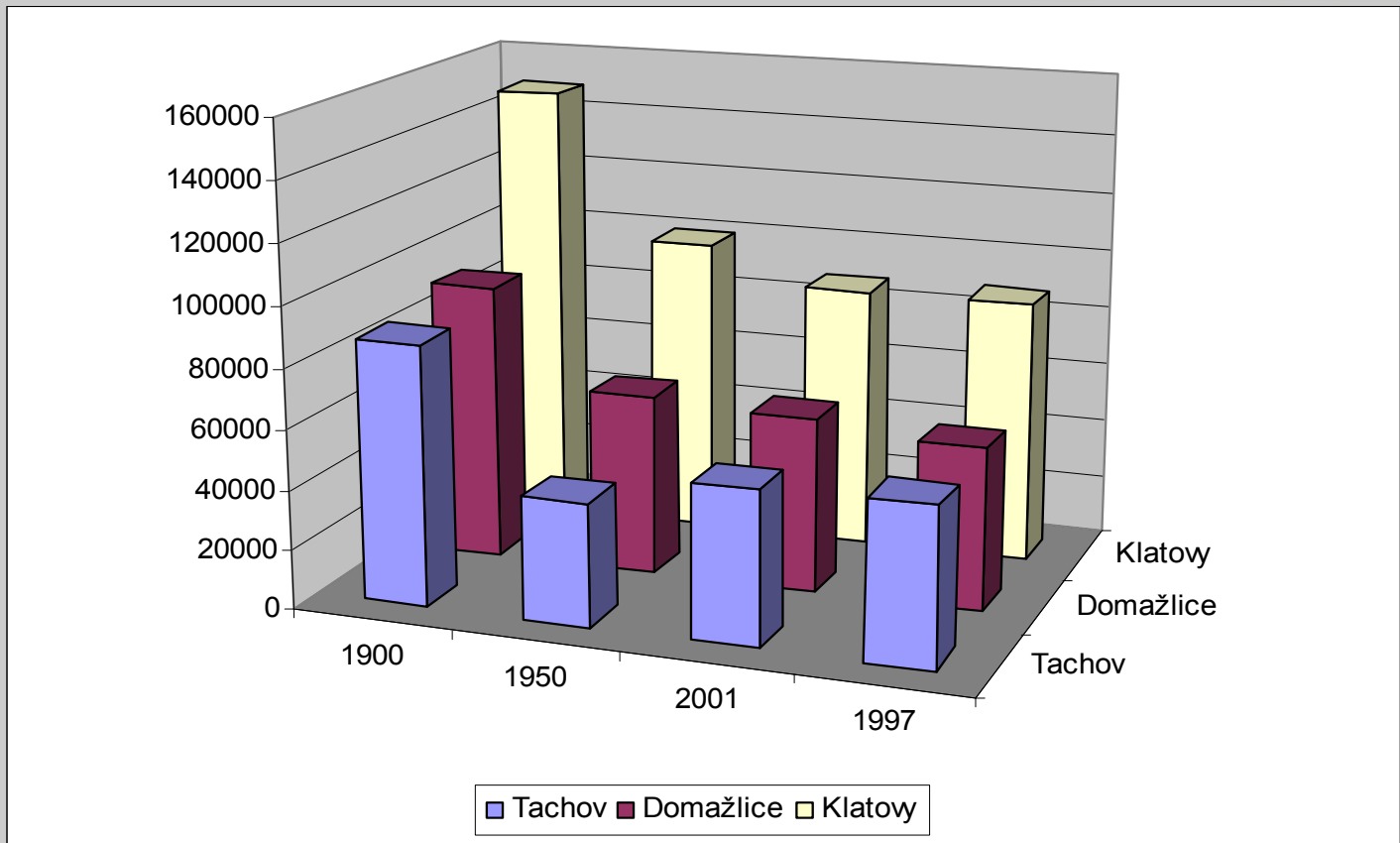
Projekt Grantové agentury Akademie věd České republiky (č. IAA 311230901)



Dlouhodobý vývoj - české okresy



Dlouhodobý vývoj - české okresy





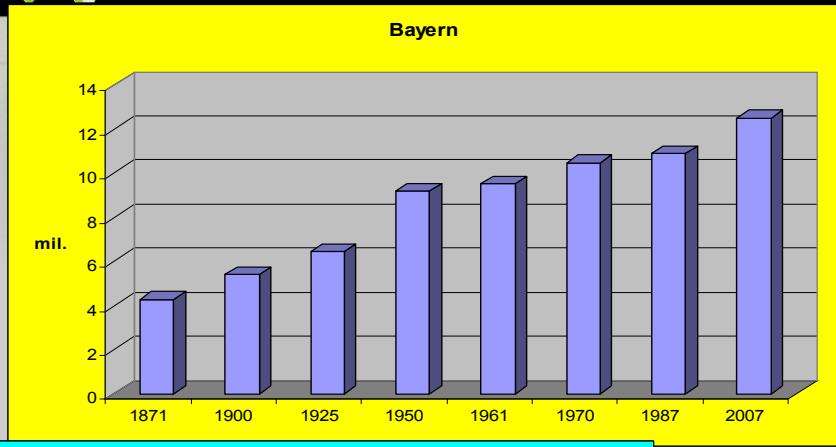
ČESKÉ POHRANIČÍ PO SCHENGENU: ÚZEMÍ SVÉBYTNÉ, OSCILAČNÍ A/NEBO TRANZITNÍ?

Projekt Grantové agentury Akademie věd České republiky (č. IAA 311230901)

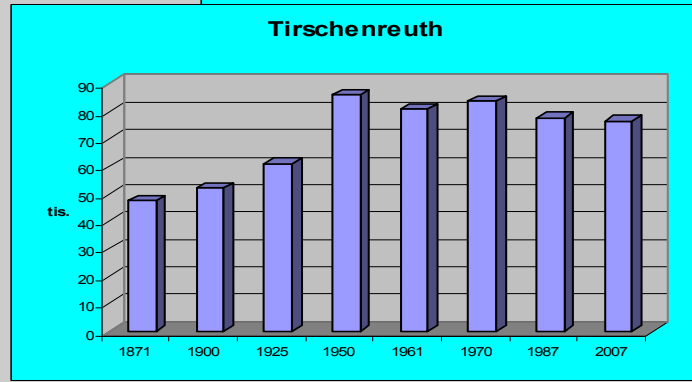
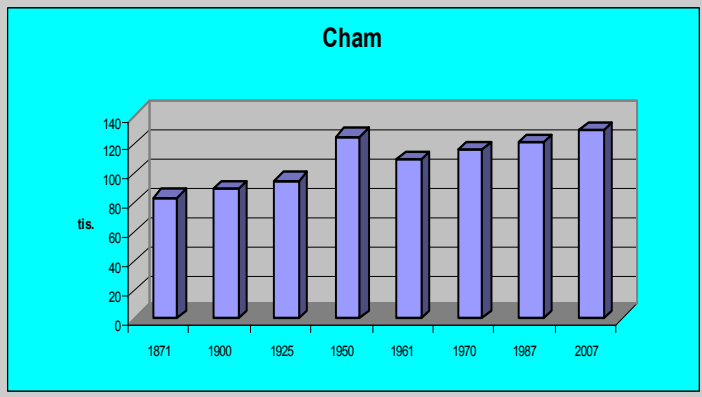
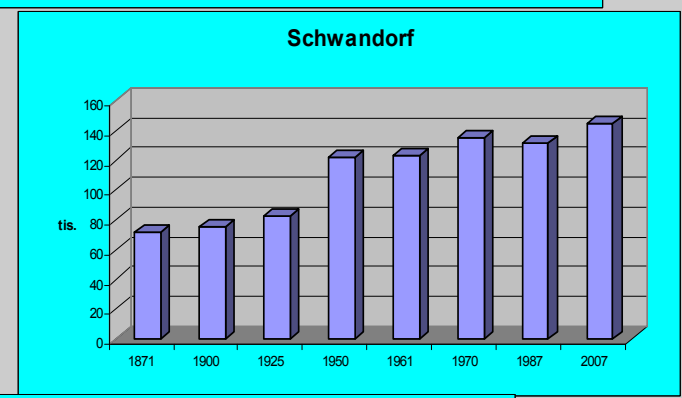
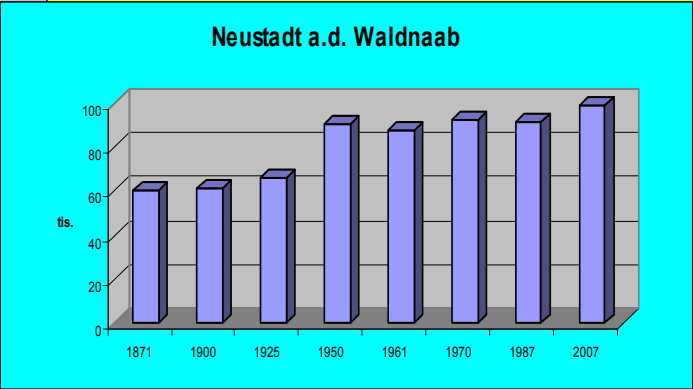
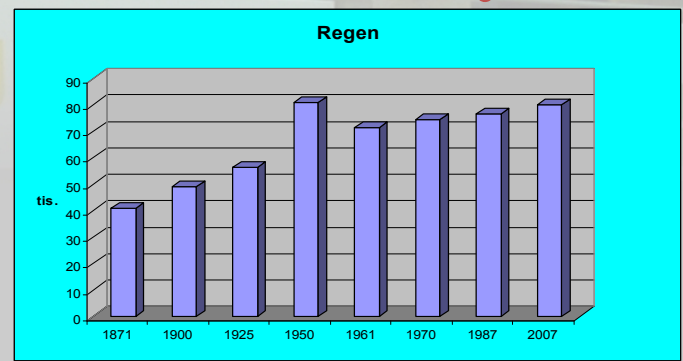
UNIVERZITA
J. E. PURKYNĚ
V ÚSTÍ NAD LABEM



ZÁPADOČESKÁ
UNIVERZITA
V PLZNI



bavorské okresy



Demografická charakteristika současnosti

Hustota obyvatelstva

Okres	Hustota obyv./km ²
Domažlice	53
Klatovy	45
Cheb	38
Cham	86
Neustadt a.d. Waldnaab	69
Schwandorf	98
Tirschenreuth	71
Regen	82

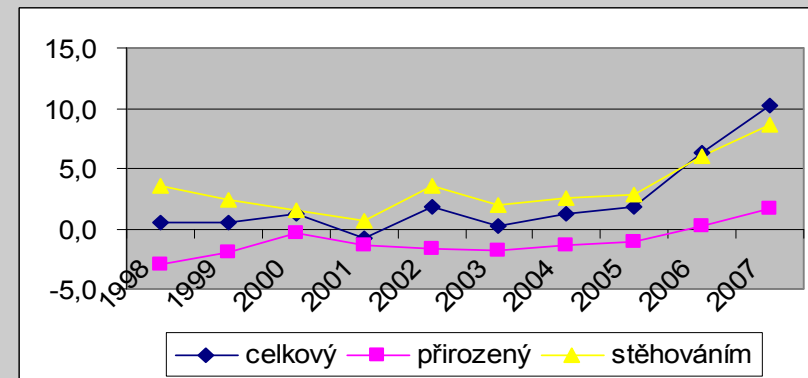
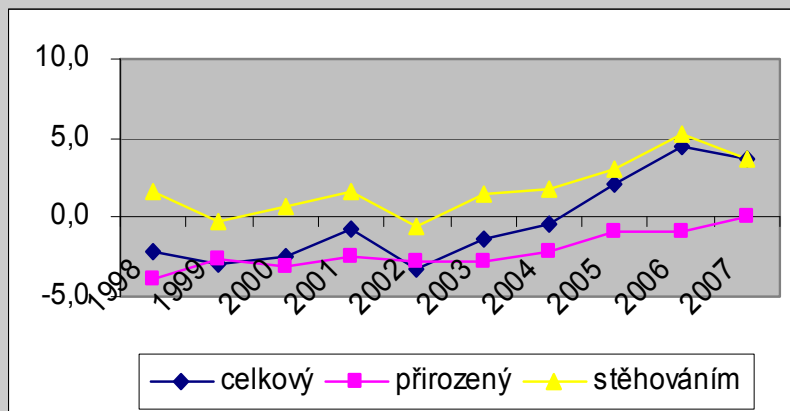
Rozdíly:

- hustota obyvatelstva,
- velikost obcí,
- jiné tendence v přirozené a mechanické změně

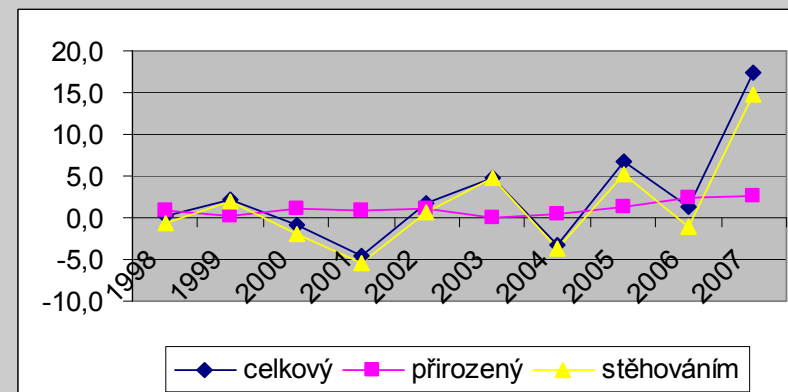
Přírůstky/úbytky obyvatelstva (počet osob na 1000 obyv.) – české okresy, 1988- 2007

Domažlice

Klatovy



Tachov





ČESKÉ POHRANIČÍ PO SCHENGENU: ÚZEMÍ SVÉBYTNÉ, OSCILAČNÍ A/NEBO TRANZITNÍ?

Projekt Grantové agentury Akademie věd České republiky (č. IAA 311230901)

UNIVERZITA
J. E. PURKYNĚ
V ÚSTÍ NAD LABEM



ZÁPADOČESKÁ
UNIVERZITA
V PLZNI



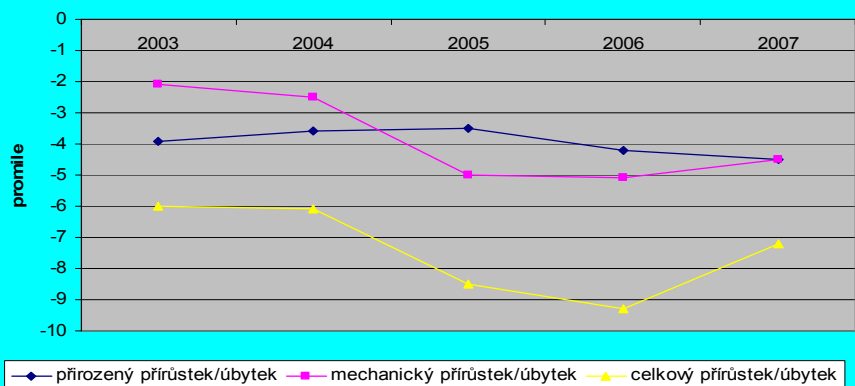
Pohyb obyvatelstva sledovaných českých okresů

Živě narození na 1 000 obyv.	1998	2000	2005	2006	2007
Do	8,4	10,2	10,1	10,4	11,7
Kt	8,1	8,7	9,8	10,0	10,4
Ta	9,7	9,9	10,3	11,7	11,6
Zemřelí na 1 000 obyv.	1998	2000	2005	2006	2007
Do	11,5	10,4	11,2	10,2	10,0
Kt	12,0	11,8	10,7	10,9	10,4
Ta	8,7	8,9	8,9	9,3	9,0
Přistěhovalí na 1 000 obyv.	1998	2000	2005	2006	2007
Do	11,6	9,4	13,0	15,3	18,2
Kt	10,0	9,1	12,9	15,1	15,4
Ta	11,6	10,4	20,7	15,8	33,1
Vystěhovalí na 1 000 obyv.	1998	2000	2005	2006	2007
Do	8,0	7,9	10,1	9,2	9,6
Kt	8,4	8,4	9,9	9,8	11,8
Ta	12,3	12,3	15,4	16,9	18,2

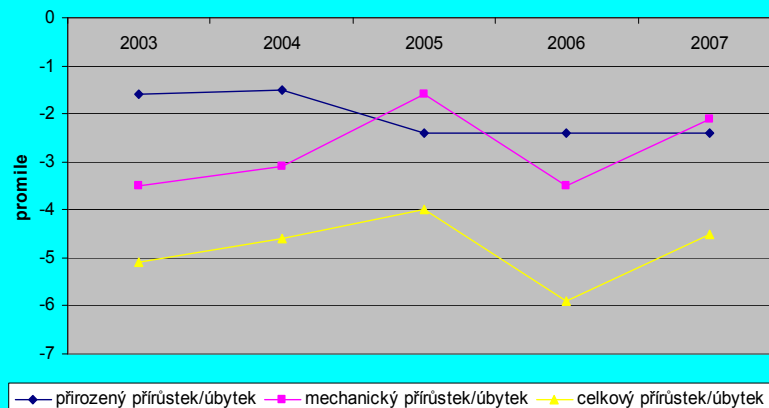


Pohyb obyvatelstva sledova- ných bavorských okresů

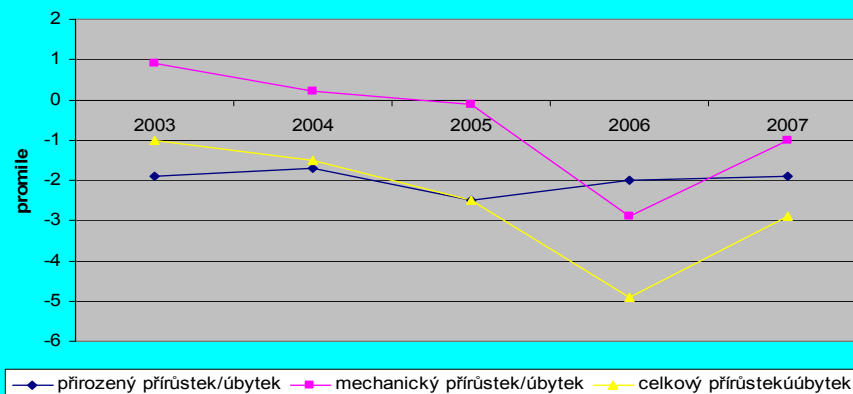
Tirschenreuth



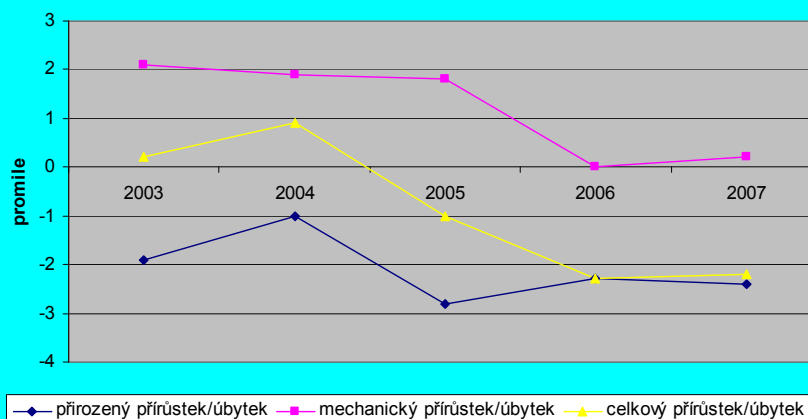
Neustadt a.d.Waldraab



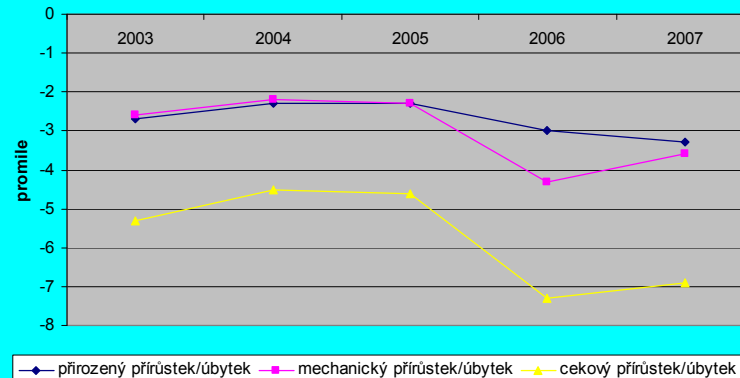
Cham



Schwandorf



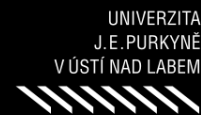
Regen





ČESKÉ POHRANIČÍ PO SCHENGENU: ÚZEMÍ SVÉBYTNÉ, OSCILAČNÍ A/NEBO TRANZITNÍ?

Projekt Grantové agentury Akademie věd České republiky (č. IAA 311230901)



Pohyb obyvatelstva sledovaných bavorských okresů 2000-2007

	2000	2003	2004	2005	2006	2007
Cham	84	-133	-183	-436	-764	-510
Neustadt a.d. W.	273	-508	-454	-393	-589	-479
Schwandorf	531	32	123	-152	-334	-318
Tirschenreuth	-428	-484	-477	-663	-639	-555
Regen	-14	-393	-366	-377	-671	-553

absolutní hodnoty

České okresy:

- mírný přirozený přírůstek (zřejmě dočasně),
- hodnoty natality kolem 10 – 11 promile,
- mechanická měna – většinou přírůstek, větší rozdíly mezi imigrací a emigrací (MP – 5-15 promile),
- počet obyvatel ve všech roste (s výkyvy)

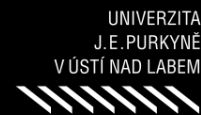
Bavorské okresy:

- ve všech okresech přirozený úbytek,
- hodnoty natality kolem 7 - 8 promile,
- mechanická měna – Schwandorf kolem 0, ostatní okresy mají úbytek (- 1 až -4 promile),
- vyrovnanější rozdíly mezi imigrací a emigrací, počet obyvatel ve všech klesá



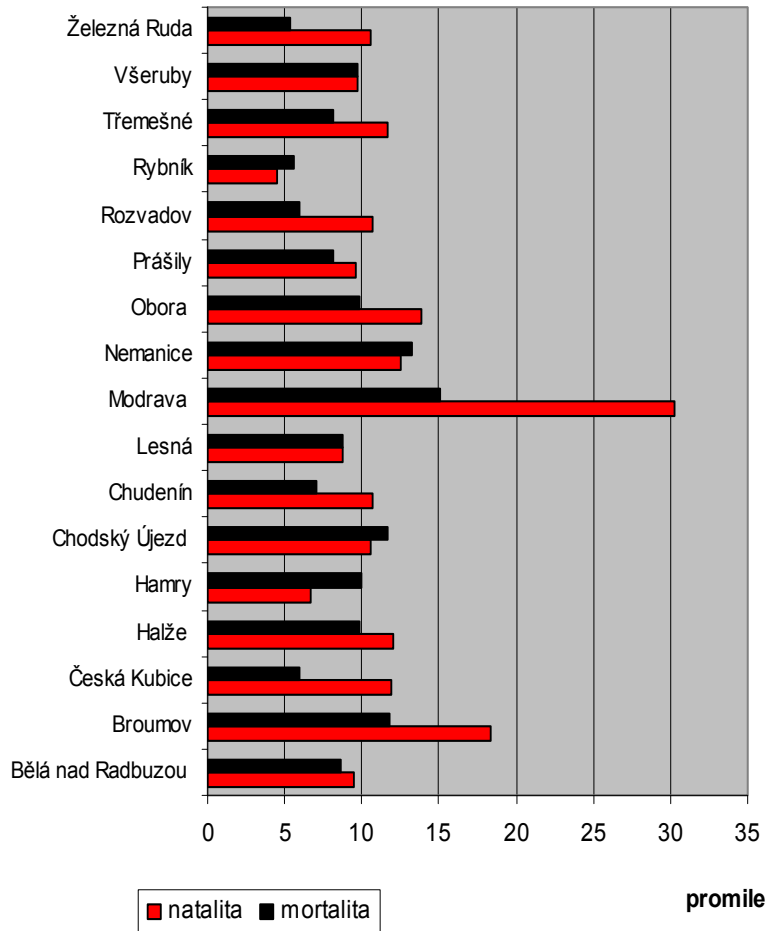
ČESKÉ POHRANIČÍ PO SCHENGENU: ÚZEMÍ SVÉBYTNÉ, OSCILAČNÍ A/NEBO TRANZITNÍ?

Projekt Grantové agentury Akademie věd České republiky (č. IAA 311230901)

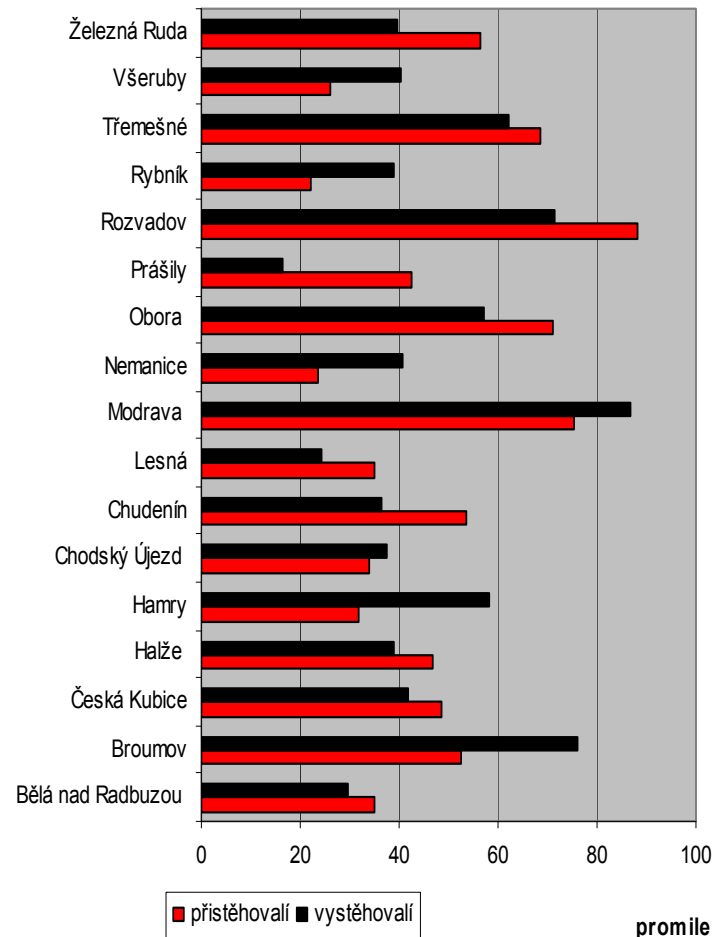


Č.příhraniční obce - přirozená a mechanická měna, pětileťý průměr 2003 – 2007

Přirozená měna

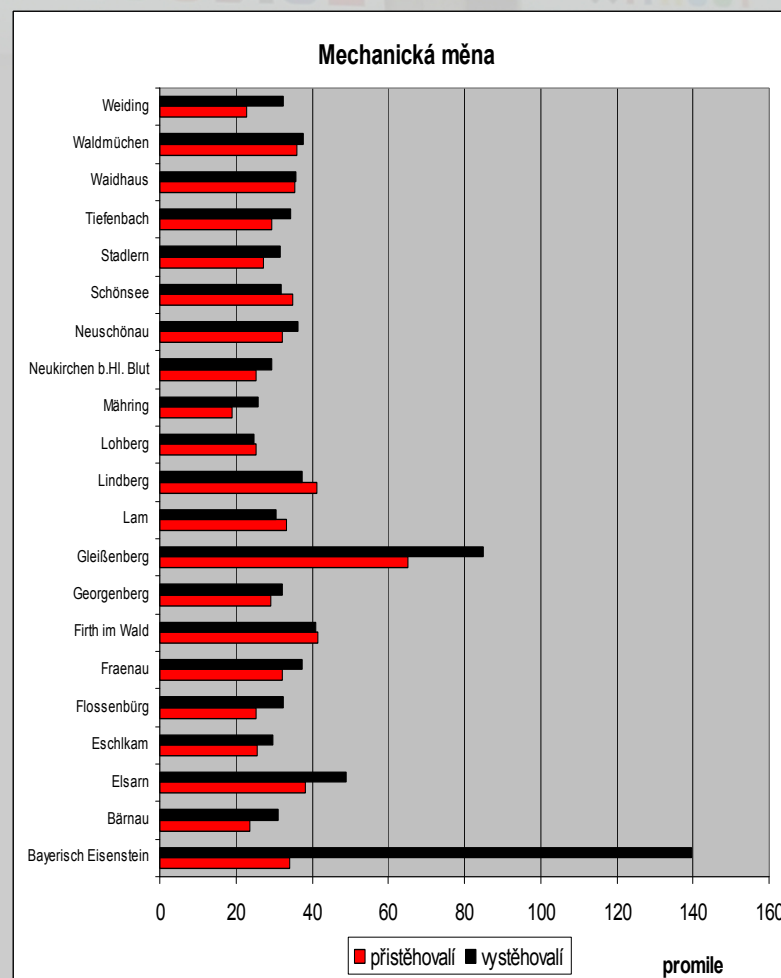
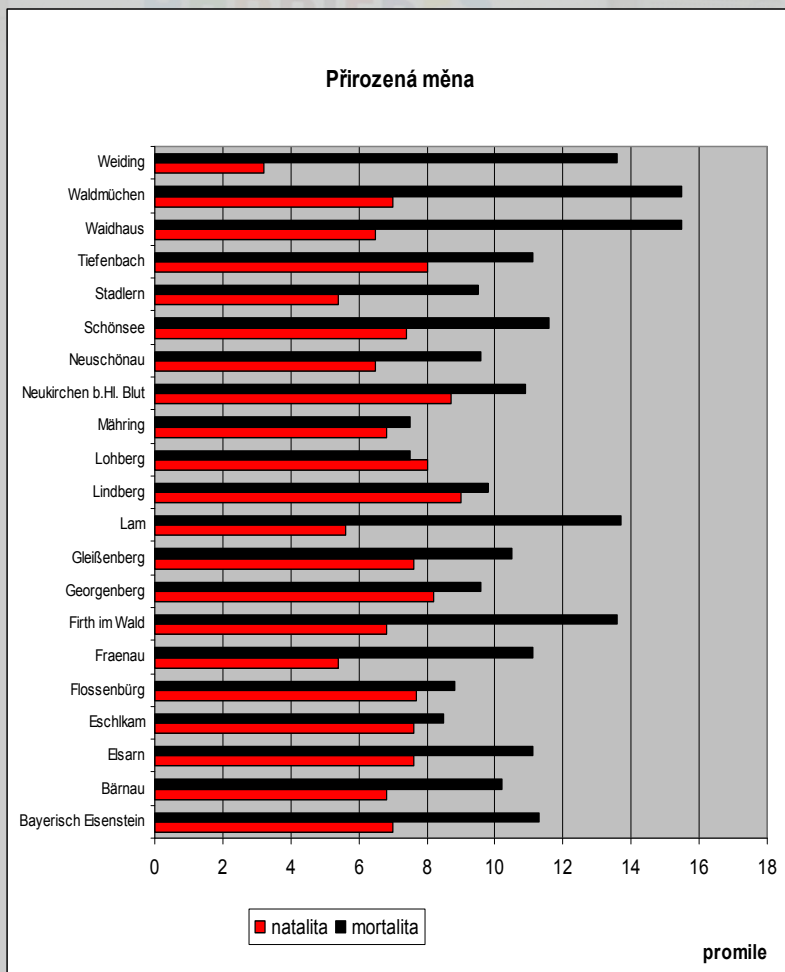


Mechanická měna





B. příhraniční obce - přirozená a mechanická měna, pětiletý průměr 2003 – 2007





Příhraniční obce – pětileté průměry

České obce:

- počet 17,
- N 10,4 M 7,9 I 41,9 E 39,4 (promile),
- přirozený, mechanický i celkový přírůstek kladný,

Německé obce:

- počet 21,
- N 7,0 M 11,0 I 32,2 E 41,6 (promile),
- přirozený, mechanický i celkový přírůstek záporný

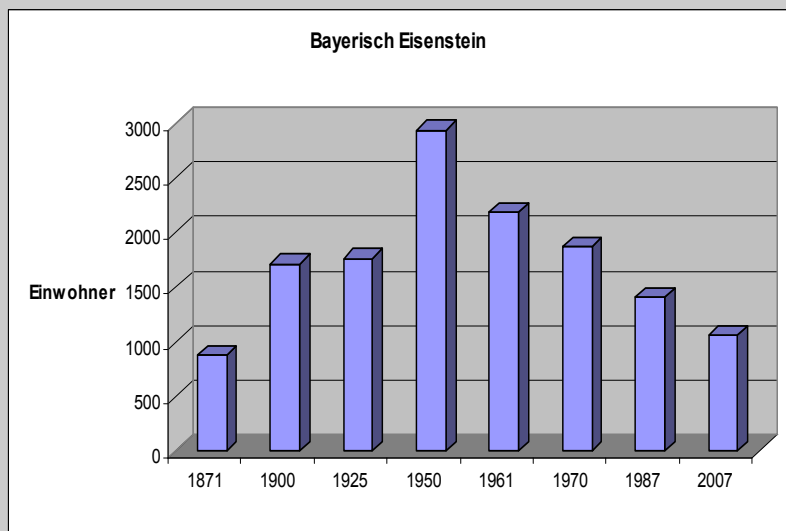
Variabilita souborů (pomocí variačního koeficientu):

- u natality, mortality a imigrace je variabilita souborů výrazně vyšší u českých okresů, německé okresy homogenější,
- u emigrace je variabilita výrazně (zhruba dvojnásobně) vyšší u německých okresů

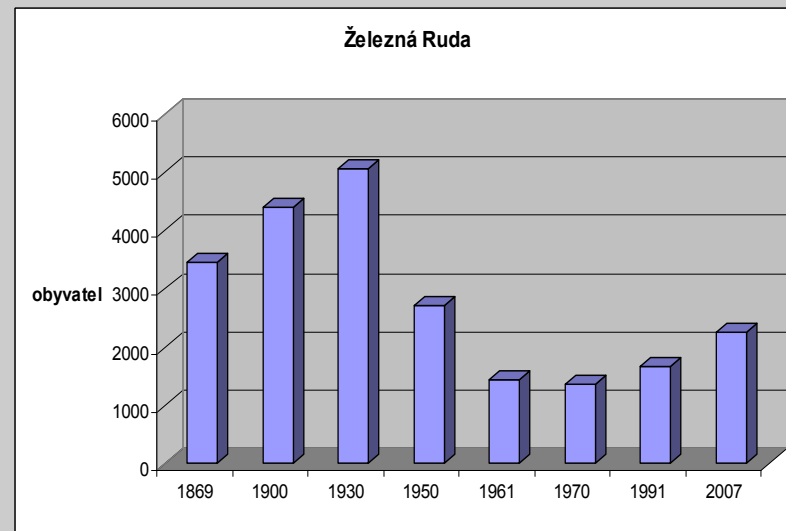


Příklad – obec na hranici

Bavorská Ruda



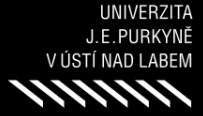
Železná Ruda





ČESKÉ POHRANIČÍ PO SCHENGENU: ÚZEMÍ SVÉBYTNÉ, OSCILAČNÍ A/NEBO TRANZITNÍ?

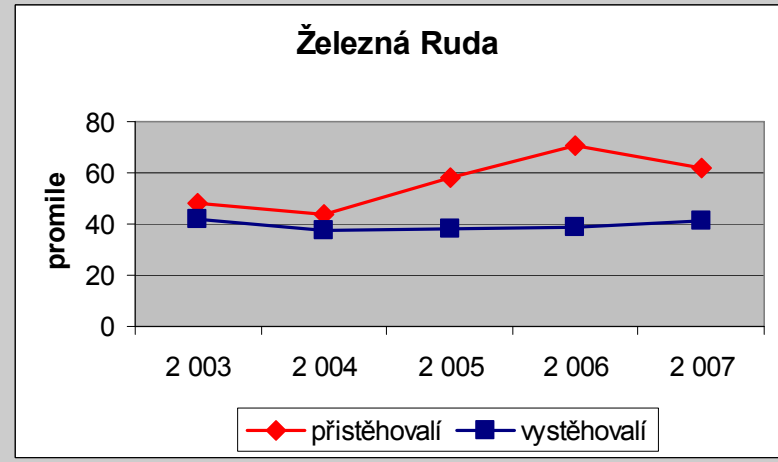
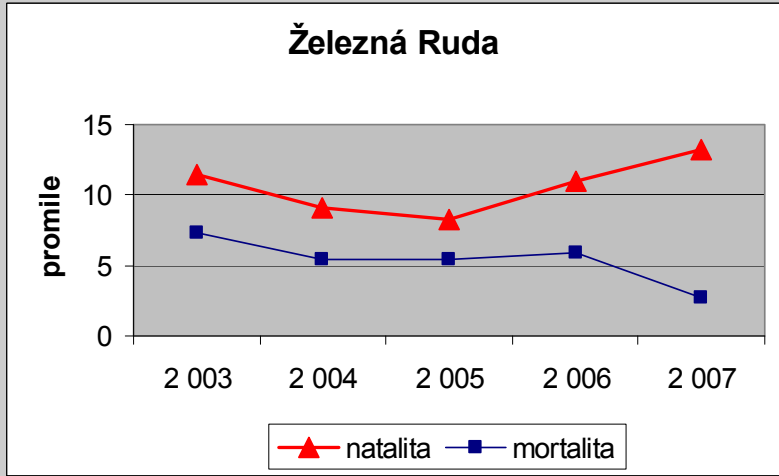
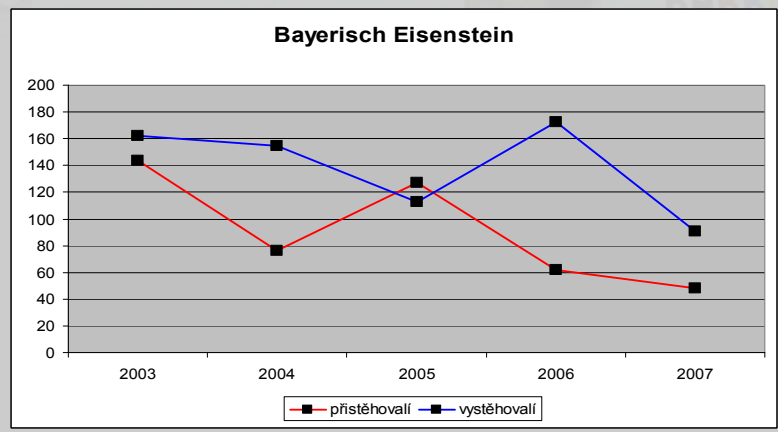
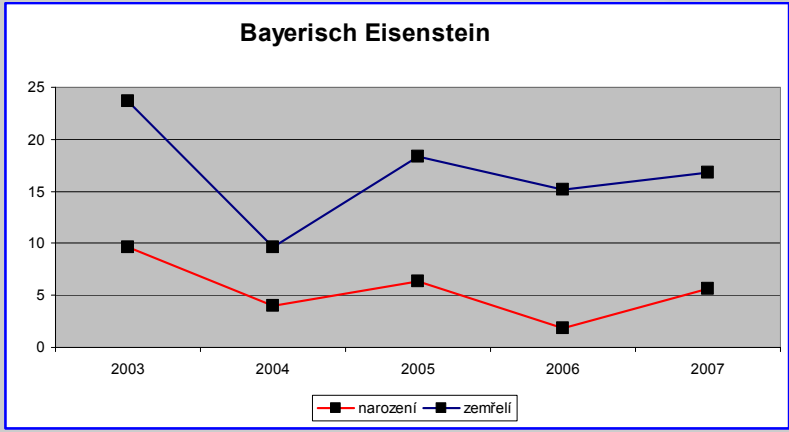
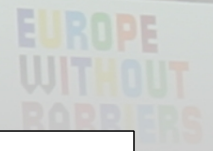
Projekt Grantové agentury Akademie věd České republiky (č. IAA 311230901)



UNIVERZITA
J. E. PURKYNĚ
V ÚSTÍ NAD LABEM



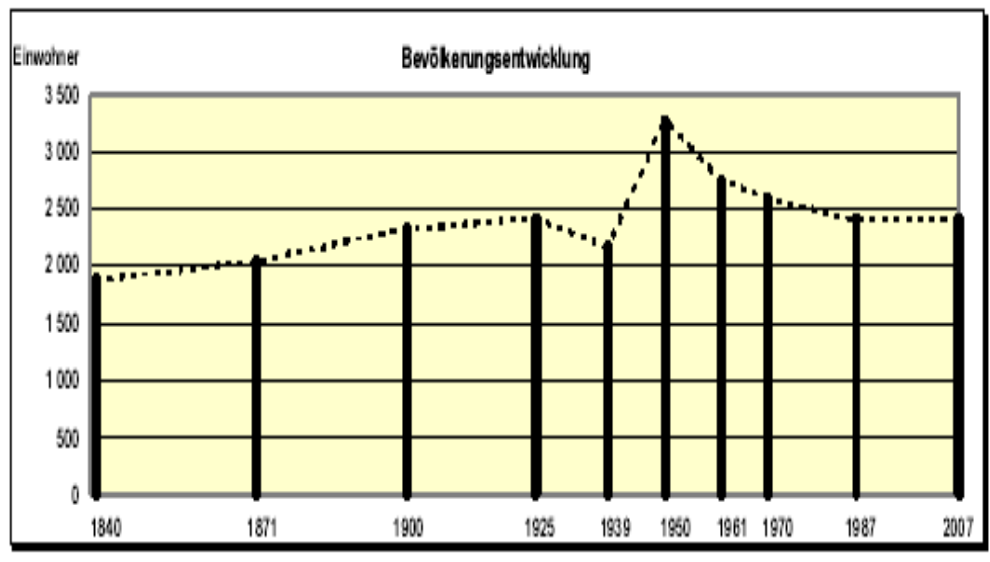
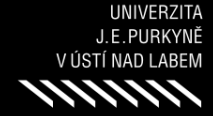
ZÁPADOČESKÁ
UNIVERZITA
V PLZNI



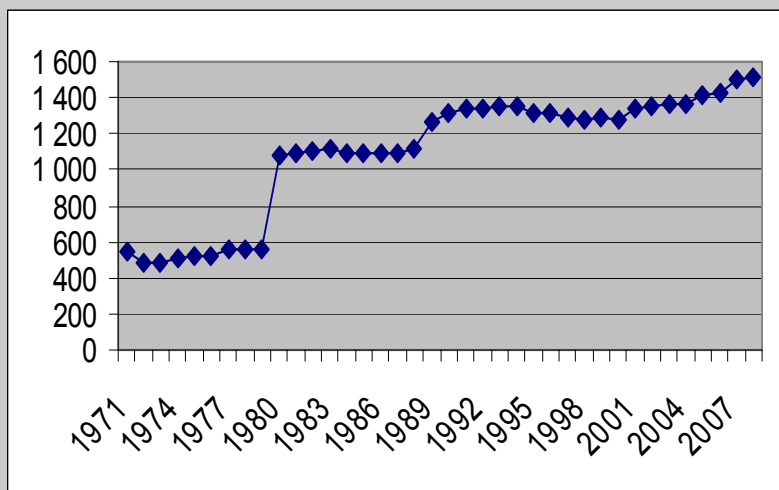


ČESKÉ POHRANIČÍ PO SCHENGENU: ÚZEMÍ SVĚBYTNÉ, OSCILAČNÍ A/NEBO TRANZITNÍ?

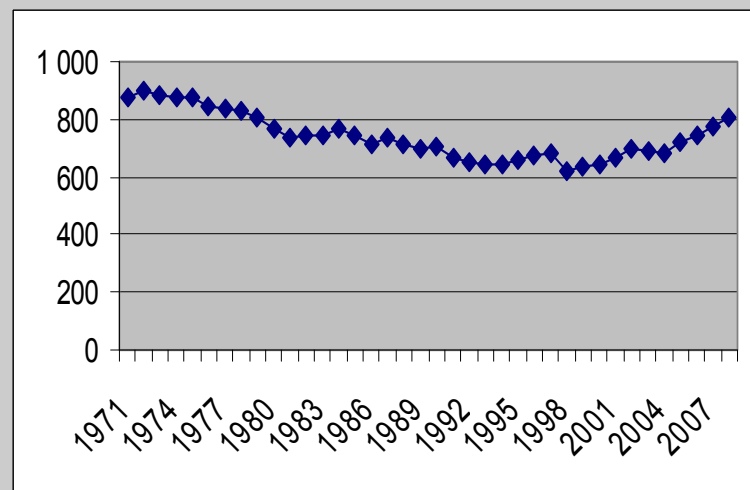
Projekt Grantové agentury Akademie věd České republiky (č. IAA 311230901)



Weidhaus



Přimda



Rozvadov

Budoucnost - Zukunft

Německé okresy:

- do roku 2025 je prognóza,
- okresy Tirschenreuth, Neustadt a.d. Waldnaab, Regen – úbytek pod 5%,
- Cham – úbytek mezi 2,2 až 5%,
- Schwandorf – úbytek 0 až 2,2%

České okresy

- oficiální prognóza ČSÚ zpracována není,
- ČSÚ předpokládá mírný růst obyv. Plzeňského kraje – nesrovnatelná jednotka,
- vývoj především závisí na migraci



Závěrem

Dlouhodobý pohled ukázal na změny v počtu obyvatel, které bezprostředně odrážejí vojensko-politicko-hospodářskou situaci v regionu.

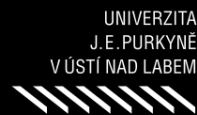
Aktuální demografické charakteristiky nepotvrzují možné sbližování ukazatelů, zatím se vývojové tendence liší.

Problémem zůstává: na německé straně důvod trvalého úbytku obyvatelstva, na české straně dlouhodobost relativně pozitivního vývoje.



ČESKÉ POHRANIČÍ PO SCHENGENU: ÚZEMÍ SVÉBYTNÉ, OSCILAČNÍ A/NEBO TRANZITNÍ?

Projekt Grantové agentury Akademie věd České republiky (č. IAA 311230901)



EUROPE
SANS
BARRIÈRES

EU2009.CZ

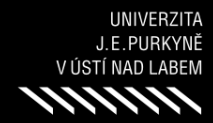
EUROPE
WITHOUT
BARRIERS

Děkuji za pozornost.



ČESKÉ POHRANIČÍ PO SCHENGENU: ÚZEMÍ SVÉBYTNÉ, OSCILAČNÍ A/NEBO TRANZITNÍ?

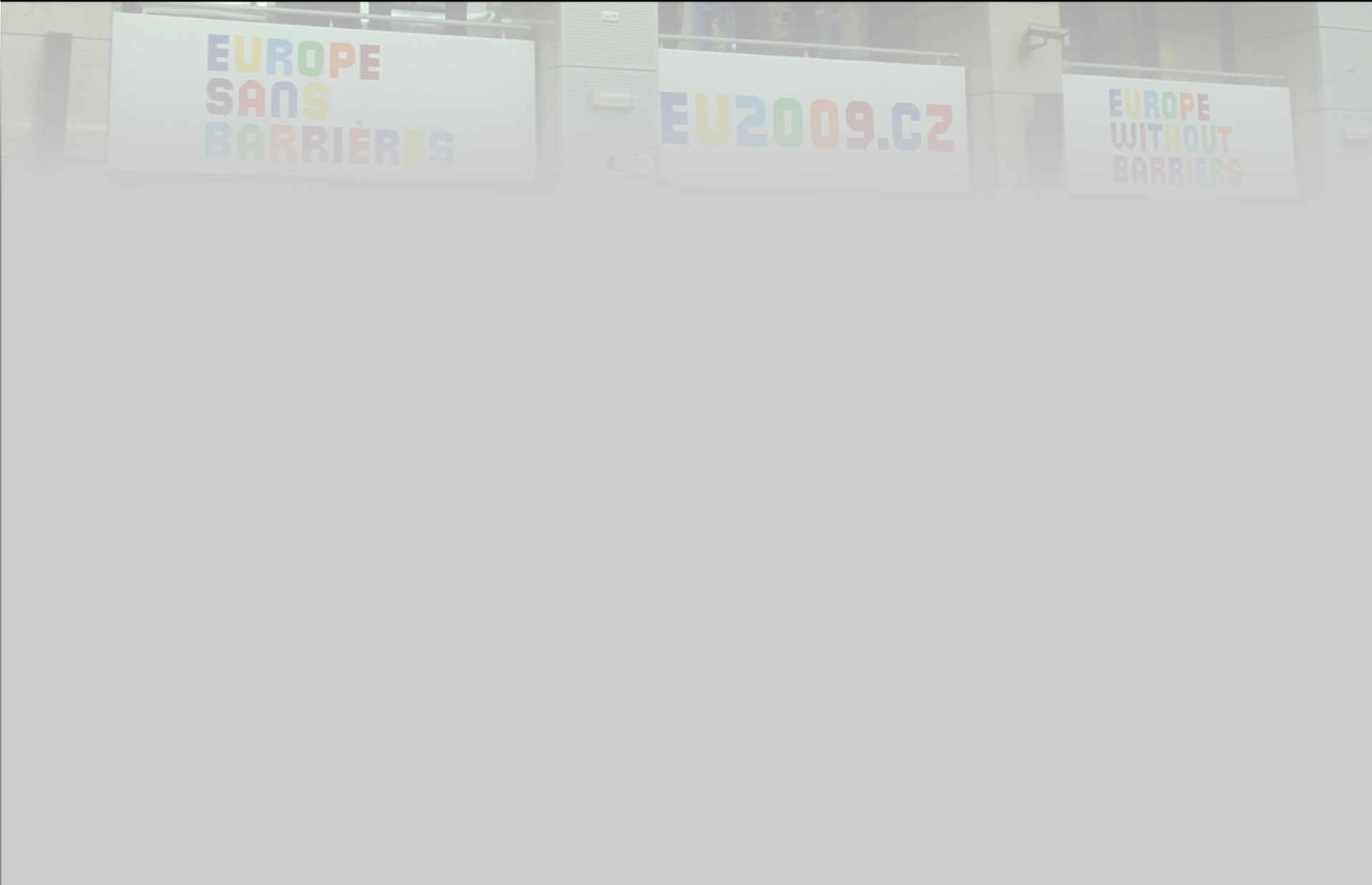
Projekt Grantové agentury Akademie věd České republiky (č. IAA 311230901)



UNIVERZITA
J. E. PURKYNĚ
V ÚSTÍ NAD LABEM



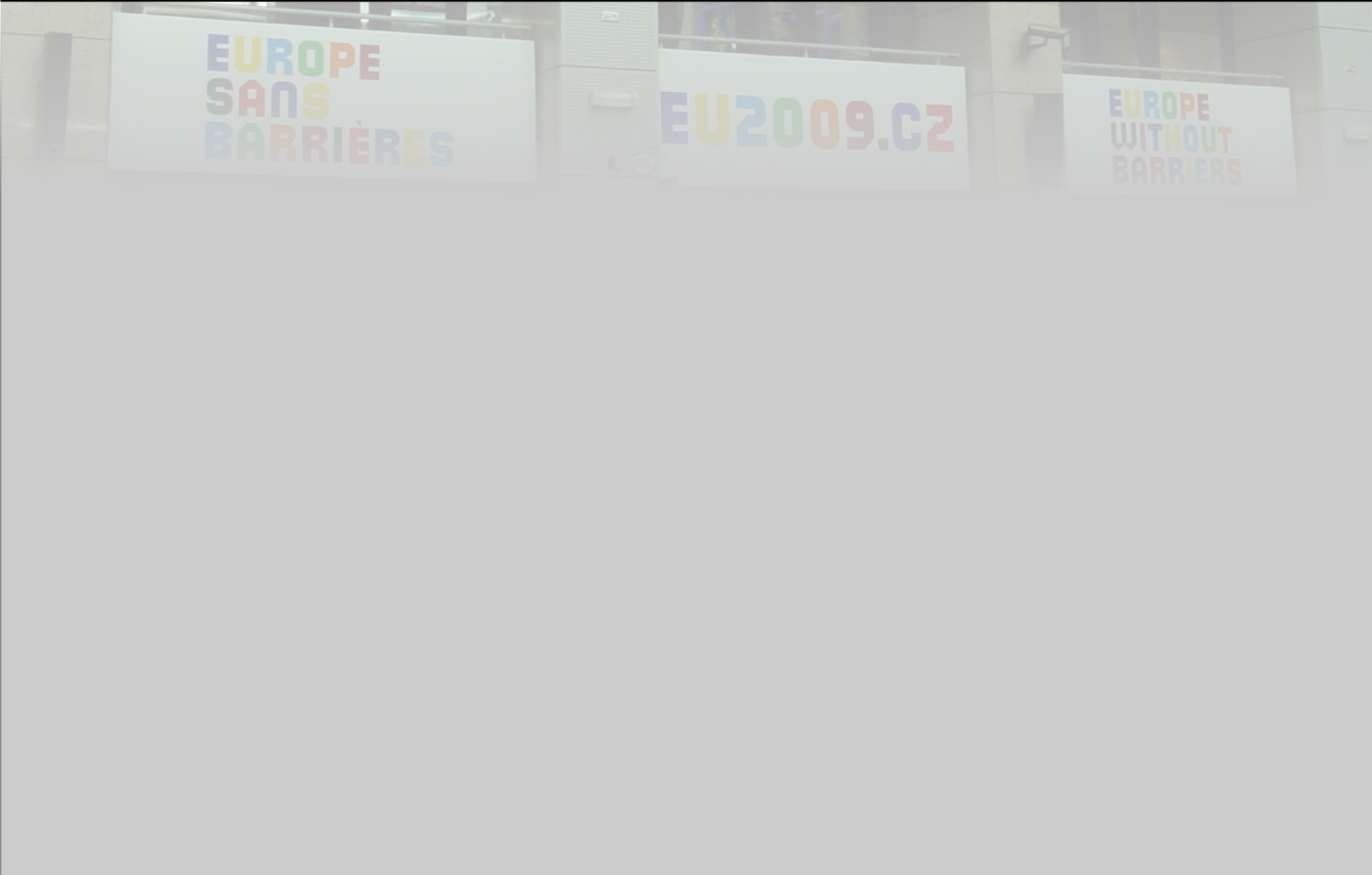
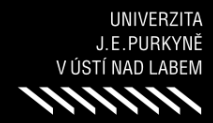
ZÁPADOČESKÁ
UNIVERZITA
V PLZNI





ČESKÉ POHRANIČÍ PO SCHENGENU: ÚZEMÍ SVÉBYTNÉ, OSCILAČNÍ A/NEBO TRANZITNÍ?

Projekt Grantové agentury Akademie věd České republiky (č. IAA 311230901)





ČESKÉ POHRANIČÍ PO SCHENGENU: ÚZEMÍ SVÉBYTNÉ, OSCILAČNÍ A/NEBO TRANZITNÍ?

Projekt Grantové agentury Akademie věd České republiky (č. IAA 311230901)

